

**Technologie lithium-ion innovante**

**Maniable et compact  
grâce à une partie motrice courte**

**Poids total réduit**

**Manipulation simple et intuitive  
de la batterie**

**Batterie sans entretien**

**Disponibilité importante grâce  
à la recharge rapide et intermédiaire**



## **EJE 112i**

### **Transpalette électrique à timon (1200 kg)**

L'EJE 112i associe à la robustesse et la rentabilité des transpalettes électriques à timon les avantages de la technologie lithium-ion, ce qui le rend encore plus attractif pour une utilisation classique dans le secteur de la distribution ou le transport en camion.

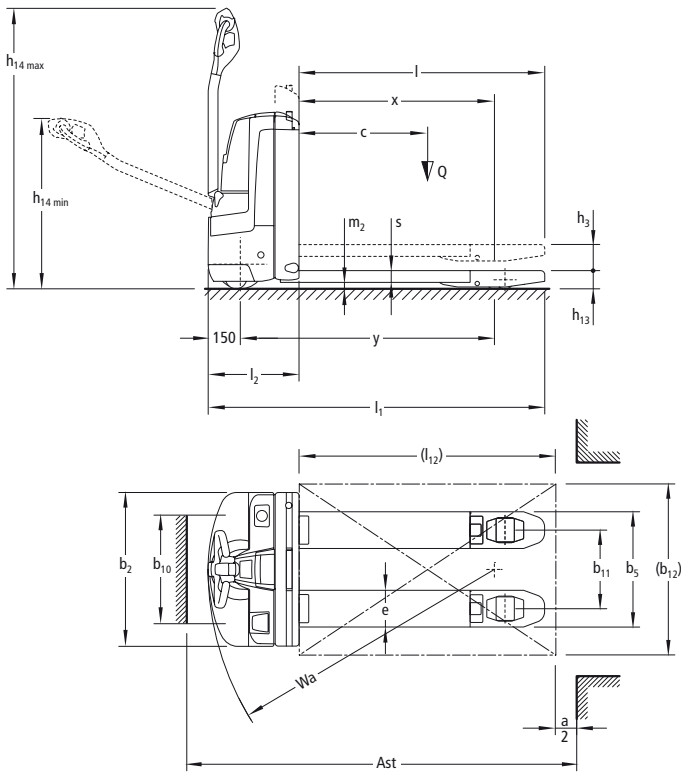
Son principal avantage : la forme de sa batterie permettant un gain d'espace important. Il a été possible de ramener la dimension (l<sub>2</sub>) de la partie motrice à un minimum qui est de 425 mm seulement et le poids

total du chariot, avec la batterie, est de 289 kg seulement (pour une capacité de 1200 kg). Son utilisation est ainsi considérablement simplifiée en espace restreint et dans les domaines sensibles avec une limite de poids. Avec la technologie lithium-ion la plus récente, tout cela est possible. La batterie, qui pèse 14 kg, a une forme ergonomique de mallette et se manipule de manière simple et intuitive. La recharge rapide et les recharges intermédiaires qui sont possibles grâce à un chargeur spécia-

lement conçu apportent une flexibilité d'utilisation même sur plusieurs postes de travail. Cette batterie sans entretien garantit une disponibilité importante. Le système intégré Jungheinrich de gestion des batteries permet de surveiller l'interaction des différents accumulateurs et assure un bon fonctionnement de la batterie.

L'EJE 112i est conçu à la base avec les composants éprouvés et robustes de la série EJE 116-120 de Jungheinrich.

# EJE 112i



# Caractéristiques techniques selon VDI 2198

au : 05/2011

Caractéristiques	1.1	Fabricant	Jungheinrich	1.1	
	1.2	Type du modèle	<b>EJE 112i</b>	1.2	
	1.3	Mode de propulsion	électrique	1.3	
	1.4	Conduite	accompagnant	1.4	
	1.5	Capacité nominale	Q (t)	1,2	1.5
	1.6	Centre de gravité	c (mm)	600	1.6
	1.8	Distance du talon de fourche à l'axe essieu avant	x (mm)	842 <sup>1)</sup>	1.8
	1.9	Empattement	y (mm)	1186 <sup>1)</sup>	1.9
	Poids	2.1	Poids propre avec batterie (voir ligne 6.5)	kg	285
2.2		Charge sur essieu avec charge avant/arrière	kg	530/960	2.2
2.3		Charge sur essieu sans charge avant/arrière	kg	225/60	2.3
Roues, châssis	3.1	Roues	PU/PU	3.1	
	3.2	Dimensions roues avant	mm	Ø230x70	3.2
	3.3	Dimensions roues arrière	mm	Ø85x110/Ø85x85	3.3
	3.4	Roues supplémentaires (dimensions)	mm	Ø100x40	3.4
	3.5	Nombre de roues avant/arrière (x = roues motrices)		1 x 2/2 ou 4	3.5
	3.6	Voie (avant)	b <sub>10</sub> (mm)	508	3.6
	3.7	Voie (arrière)	b <sub>11</sub> (mm)	368	3.7
Caractéristiques de base	4.4	Levée standard (fourche standard)	h <sub>3</sub> (mm)	122	4.4
	4.9	Hauteur du timon en position de marche min./max.	h <sub>14</sub> (mm)	797/1313	4.9
	4.15	Hauteur des bras porteurs baissés	h <sub>13</sub> (mm)	85	4.15
	4.19	Longueur hors tout	l <sub>1</sub> (mm)	1575	4.19
	4.20	Longueur jusqu'à la face avant des fourches	l <sub>2</sub> (mm)	425	4.20
	4.21	Largeur hors tout	b <sub>1</sub> /b <sub>2</sub> (mm)	720/-	4.21
	4.22	Dimensions des bras de fourche	s/e/l (mm)	55/172/1150	4.22
	4.25	Ecartement ext. des bras de fourche	b <sub>5</sub> (mm)	540	4.25
	4.32	Garde au sol, au milieu empattement	m <sub>2</sub> (mm)	30	4.32
	4.33	Largeur d'allée avec palette 1000 x 1200 en transv.	Ast (mm)	1805	4.33
	4.34	Largeur d'allée avec palette 800 x 1200 en long.	Ast (mm)	1855	4.34
4.35	Rayon de giration	Wa (mm)	1370	4.35	
Performances	5.1	Vitesse de translation avec/sans charge	km/h	6,0/6,0	5.1
	5.2	Vitesse de levée avec/sans charge	m/s	0,04/0,05	5.2
	5.3	Vitesse de descente avec/sans charge	m/s	0,05/0,05	5.3
	5.8	Rampe maxi avec/sans charge	%	10/20	5.8
	5.10	Frein de service		électrique	5.10
Moteur électrique	6.1	Moteur de traction, puissance S <sub>2</sub> 60 min.	kW	1	6.1
	6.2	Moteur de levée, puissance S <sub>3</sub> 10%	kW	1,2	6.2
	6.3	Batterie selon DIN 43531/35/36 A, B, C, non		non	6.3
	6.4	Tension/capacité K <sub>5</sub> batterie	V/Ah	25,2/40	6.4
	6.5	Poids batterie	kg	14,7	6.5
	6.6	Consommation d'énergie selon cycle VDI	kWh/h	0,21	6.6
Divers	8.1	Transmission		AC SpeedControl	8.1
	8.4	Bruit selon EN 12 053 (valeur à l'oreille du cariste)	dB(A)	70	8.4

1) Tablier porte-charge baissé: + 53 mm

# Avantages utilisateur

## Technologie lithium-ion innovante

L'EJE 112i associe à la robustesse et la rentabilité du gerbeur électrique à timon les avantages de la technologie lithium-ion:

- Chariot court et très maniable.
- Batterie-mallette légère et ergonomique facilitant le changement rapide de batterie.
- Durées de charge courtes: pour la première fois, la batterie standard se recharge plus rapidement qu'elle se décharge.
- Possibilité de recharges intermédiaires: la batterie offre une capacité de recharge appréciable même durant des pauses courtes.
- Le système Jungheinrich de gestion des batteries optimise leur utilisation dans l'entreprise selon les secteurs.

## Petit chariot compact

Grâce à sa partie motrice extrêmement courte, l'EJE 112i offre une manœuvrabilité optimale dans les espaces étroits. Sa compacité simplifie également la conduite dans les espaces les plus restreints.

- Longueur (L<sub>2</sub>) de 425 mm seulement, y compris le talon de fourche.
- Manœuvrable en vitesse lente avec le timon relevé à la verticale.
- Poids total de 289 kg seulement, y compris la batterie.

## Manipulation simple et ergonomique de la batterie

La batterie qui a une forme de mallette avec poignée intégrée est facile à manipuler.

- Tiroir intégré au chariot simplifiant la mise en place de la batterie.
- Ouverture du tiroir par bouton-poussoir.
- Confort de la manipulation pour le changement de batterie grâce à la légèreté de la batterie (14 kg seulement).
- Chargeur comprenant un espace intégré pour la batterie.



L'EJE 112i doté d'un tiroir batterie

## Batterie sans aucun entretien

La batterie lithium-ion est sans entretien. Aucun frais de personnel imputable à l'entretien, comme dans le cas des batteries au plomb, et aucun coût pour l'infrastructure nécessaire à la charge des batteries classiques (salle de charge, ventilation).

## Chargeurs de dernière génération

Le chargeur spécialement conçu pour les batteries lithium-ion repose sur la techno-



Batterie-mallette 40 Ah

logie de charge haute fréquence. Les courbes caractéristiques de charge spécialement adaptées à cet effet permettent les recharges intermédiaires et des durées de recharge courtes.

## Ergonomie du poste de travail

L'adaptation ergonomique de la tête de timon aux besoins du cariste est optimale.

- Utilisation simple et systématique des couleurs et commande intuitive par boutons-poussoirs munis de symboles résistants à l'usure.
- Adaptation optimale de la poignée au mouvement de la main.
- Sélecteur de vitesse lente situé sur la partie inférieure de la tête de timon, facilement accessible durant la conduite avec le timon relevé à la verticale.
- Capteurs sans contact, étanches IP 65, offrant une sécurité maximale limitant les risques d'immobilisation du chariot.
- Commande par boutons-poussoirs offrant la même simplicité quelle que soit la position du timon.

## Technologie éprouvée

La technologie asynchrone permet de réduire sensiblement les frais d'utilisation à long terme :

- Moteur asynchrone sans entretien (absence de charbons).
- Excellente accessibilité à tous les composants protégés par un capot monobloc fixé par deux vis.
- Commandes et connecteurs étanches IP 54 assurant une bonne protection contre les poussières et l'humidité.
- Système ProTracLink: faible usure des roues stabilisatrices lors du franchissement de rampe en biais avec compensation de niveau. Le système relie les deux roues stabilisatrices se situant toujours au même niveau, ce qui permet d'éviter des chocs qui endommageraient les roues.

## Jungheinrich France s.a.s.

14, Avenue de l'Europe  
Boîte postale 2  
78142 Vélizy-Villacoublay Cedex  
Téléphone 01 39 45 68 68  
Télécopie 01 39 45 69 69

info@jungheinrich.fr  
www.jungheinrich.fr



**JUNGHEINRICH**