

Moteur de translation puissant assurant une vitesse élevée et une puissance d'accélération

Maniable et compact grâce à son châssis étroit

Système anti-patinage ProTrac pour une conduite optimale

Direction électrique par timon

Idéal pour le chargement et déchargement de camions



ERE K20

Transpalette électrique à timon (2000 kg)

L'ERE K20 est un transpalette conçu soit pour des utilisations en allées particulièrement étroites soit pour le chargement et déchargement de camions. Sa largeur totale qui n'est que de 720 mm permet d'effectuer des manoeuvres rapides et sûres en espace restreint, sa plate-forme fixe et sa direction électrique étant des atouts notables.

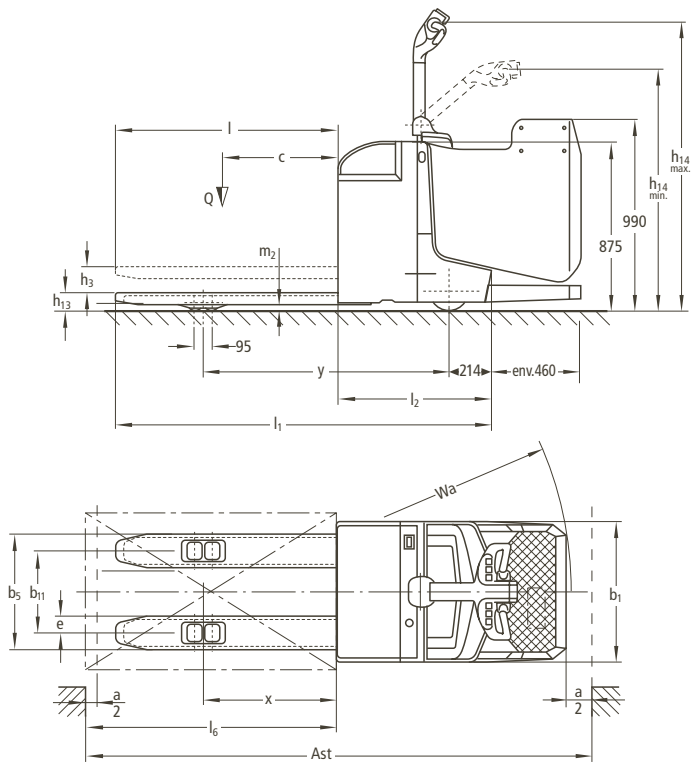
La plate-forme fixe offre au cariste un maximum de confort et de sécurité. Alors

que la suspension absorbe efficacement les chocs les parois latérales capitonnées garantissent au cariste une position stable dans toutes les situations ce qui augmente la sécurité des manoeuvres en espace restreint.

Le confort de conduite est optimisé par la direction électrique et le timon court muni d'une tête multifonctions qui améliore le confort, la facilité d'utilisation et la sécurité des commandes.

Particulièrement dynamique, le moteur de translation de 2,5-kW offre une puissance d'accélération et des vitesses élevées en fin de course qui augmentent la rentabilité du transport de marchandises. Pour permettre des utilisations longues sans changement de batterie, l'ERE K20 est disponible avec une batterie d'une capacité maximale de 500 Ah.

ERE K20



Caractéristiques techniques selon VDI 2198

Au: 02/2006

Caractéristiques	1.1	Fabricant	Jungheinrich	Jungheinrich	1.1
	1.2	Type du modèle	ERE K20	ERE K20 XL	1.2
	1.3	Mode de propulsion	électrique	électrique	1.3
	1.4	Conduite	debout	debout	1.4
	1.5	Capacité nominale	Q (t)	2	2
	1.8	Distance du talon de fourche à l'axe essieu avant	x (mm)	1756 ¹⁾	1756 ¹⁾
	1.9	Empattement	y (mm)	2340 ¹⁾	2405 ¹⁾
Poids	2.1	Poids propre avec batterie (voir ligne 6.5)	kg	922	996
	2.2	Charge sur essieu avec charge avant/arrière	kg	1233/1689	1292/1704
	2.3	Charge sur essieu sans charge avant/arrière	kg	766/156	825/171
Roues, châssis	3.1	Roues	Vulkollan®	Vulkollan®	3.1
	3.2	Dimensions roues avant	230x77	230x77	3.2
	3.3	Dimensions roues arrière	85x85	85x85	3.3
	3.4	Roues supplémentaires (dimensions)	125x54	125x54	3.4
	3.5	Nombre de roues avant/arrière (x = roues motrices)	3-1x/4	3-1x/4	3.5
	3.6	Voie (avant)	b ₁₀ (mm)	500	500
	3.7	Voie (arrière)	b ₁₁ (mm)	380	380
Caractéristiques de base	4.4	Levée standard	h ₃ (mm)	125	125
	4.9	Hauteur du timon en position de marche min./max.	h ₁₄ (mm)	1170/1400	1170/1400
	4.15	Hauteur des bras porteurs baissés	h ₁₃ (mm)	85	85
	4.19	Longueur hors tout	l ₁ (mm)	3660	3725
	4.20	Longueur jusqu'à la face avant des fourches	l ₂ (mm)	723	788
	4.21	Largeur hors tout	b ₁ /b ₂ (mm)	720/-	720/-
	4.22	Dimensions des bras de fourche	s/e/l (mm)	55x170x2400	55x170x2400
	4.25	Ecartement ext. des bras de fourche	b ₅ (mm)	540	540
	4.32	Garde au sol, au milieu empattement	m ₂ (mm)	30	30
	4.34	Largeur d'allée avec palette 800x1200 en long.	Ast (mm)	3873 ²⁾	3938 ²⁾
	4.35	Rayon de giration	Wa (mm)	2988 ¹⁾	3053 ¹⁾
Performances	5.1	Vitesse de translation avec/sans charge	km/h	9,5/11,5	9,5/11,5
	5.2	Vitesse de levée avec/sans charge	m/s	0,04/0,056	0,04/0,056
	5.3	Vitesse de descente avec/sans charge	m/s	0,056/0,05	0,056/0,05
	5.7	Rampe avec/sans charge	%	8/15	8/15
	5.8	Rampe maxi avec/sans charge	%	8/15	8/15
	5.10	Frein de service		électro-mécanique	électro-mécanique
Moteur électrique	6.1	Moteur de traction, puissance S ₂ 60 min.	kW	2,5	2,5
	6.2	Moteur de levée, puissance S ₃ 15 %	kW	2	2
	6.4	Tension/capacité K ₃ batterie	V/Ah	24/345 (375)	24/460 (500)
	6.5	Poids batterie	kg	288	362
	Divers	8.1	Transmission		impuls

1) +90 mm avec porte-charge abaissé

2) Ast selon méthode diagonale VDI: +165 mm avec porte-charge abaissé

Avantages utilisateur

Moteur puissant et variateur de translation électronique

La technologie avancée du moteur et du variateur électronique (SpeedControl) ainsi que la régulation personnalisée de la vitesse de translation garantissent une sécurité et une capacité d'adaptation à tous les cas d'utilisation.

- Maintien de la vitesse de translation présélectionnée dans toutes les situations, en montée comme en descente.
- Blocage automatique de l'ERE en cas de recul sur rampe.
- Récupération d'énergie lors de la décélération de la vitesse grâce au frein électrique générateur.

Souplesse d'utilisation et confort de la conduite

- Confort de la conduite portée grâce à la plate-forme fixe.
- Largeur totale réduite, de 720 mm seulement, adaptée pour une utilisation en allées ou zones de stockage étroites ou



Positionnement optimal grâce au timon court

pour le chargement et déchargement de camions.

- Garde-corps latéraux assurant une position stable même en courbe ce qui permet d'optimiser la vitesse et la maniabilité dans des espaces qui présentent des difficultés.
- Direction électrique au timon et tête multifonctions assurant la simplicité et la sécurité de la conduite.

Durées d'utilisation longues

Les batteries d'une capacité maximale de 500 Ah garantissent des durées d'utilisation longues :

- Châssis long : 3 PzS 345/375 Ah
- Châssis extra-long : 4 PzS 460/500 Ah

Excellente stabilité en courbe

Le système hydraulique «ProTraLink» qui relie les roues stabilisatrices dotées d'une suspension à ressorts répartit la force d'appui sur chaque roue en fonction de la situation, de manière uniforme dans les lignes droites et concentrée sur la roue stabilisatrice extérieure dans les virages.

Information en temps réel

Le tableau de bord avec son instrumentation assure un contrôle permanent et simple :

- Affichage de données par système CanDis (option) avec horamètre et information par codes d'erreur.
- Mise en marche du chariot avec un code PIN grâce au système CanCode (option).
- Paramétrage des programmes de marche (option).

Allègement de la maintenance

La maintenance allégée des composants garantit une réduction des coûts d'utilisation à long terme :

- Excellente accessibilité à tous les composants protégés par un capot monobloc amovible, fixé par deux vis.



Position debout avec garde-corps latéraux

- Usure réduite des roues porteuses en cas de montée en biais de rampe grâce à la mise à niveau automatique ; l'équilibre des deux roues porteuses est maintenu en permanence et évite les chocs sur l'une ou l'autre roue.
- Nouveaux galets tandem, exclusivité Jungheinrich, garantissant une longue durée de vie des roues porteuses même en utilisations intensives.



Particulièrement adapté pour la conduite en allées étroites

Jungheinrich France s.a.s.

14, Avenue de l'Europe
Boîte postale 2
78142 Vélizy-Villacoublay Cedex
Téléphone 01 39 45 68 68
Télécopie 01 39 45 69 69

info@jungheinrich.fr
www.jungheinrich.fr



Les matériels Jungheinrich sont conformes aux normes européennes de sécurité.

JUNGHEINRICH
Assurément