

Universel : chargement sur deux niveaux dans les camions ou opérations de gerbage

Moteur asynchrone offrant une puissance maximale avec une consommation minimale

Système ShockProtect protégeant le cariste, le chariot et la charge

Simplicité de la conduite avec direction électrique par timon

Conduite optimisée grâce au système ProTraLink

Plate-forme fixe (option)



ERD 220

Transpalette-gerbeur électrique (2000 kg)

Le transpalette-gerbeur électrique à timon ERD 220 est un chariot universel et performant pour la manipulation de charges. Spécialiste du chargement sur deux niveaux dans les camions, il est tout aussi efficace pour un transport de charges rentable sur longue distance que pour les opérations de stockage et déstockage jusqu'à une hauteur de 2560 mm.

D'une extrême robustesse, ce chariot possède un châssis en acier 8 mm et ses longerons rectangulaires en profilé acier autorisent les utilisations intensives pour le transport de charges lourdes.

Aussi bien adapté pour une utilisation en conducteur porté qu'en conducteur accompagnant, l'ERD 220 atteint, en conduite

portée, une vitesse élevée qui va jusqu'à 12,5 km/h, rendant la manipulation ou le transport de charges particulièrement rentable.

L'ERD 220 offre également une grande sécurité et un confort optimal au cariste :

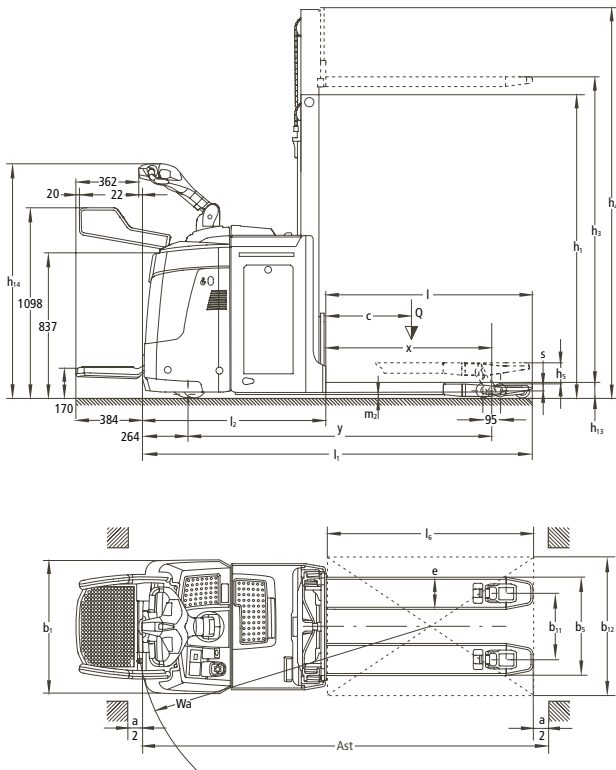
- Outre la suspension de la plate-forme, le système ShockProtect amortit les vibrations du système de propulsion ce qui présente l'avantage, pour le cariste, de soulager sa colonne vertébrale et permet de réduire considérablement les contraintes auxquelles le châssis et les diverses composantes du chariot sont soumis.
- La direction électrique permet une conduite détendue même avec des charges lourdes.

- La vitesse maximale en courbe est réduite en fonction de l'angle de braquage (Curve Control).
- La plate-forme fixe (option) et son rebord surélevé de chaque côté offrent au cariste une excellente protection.

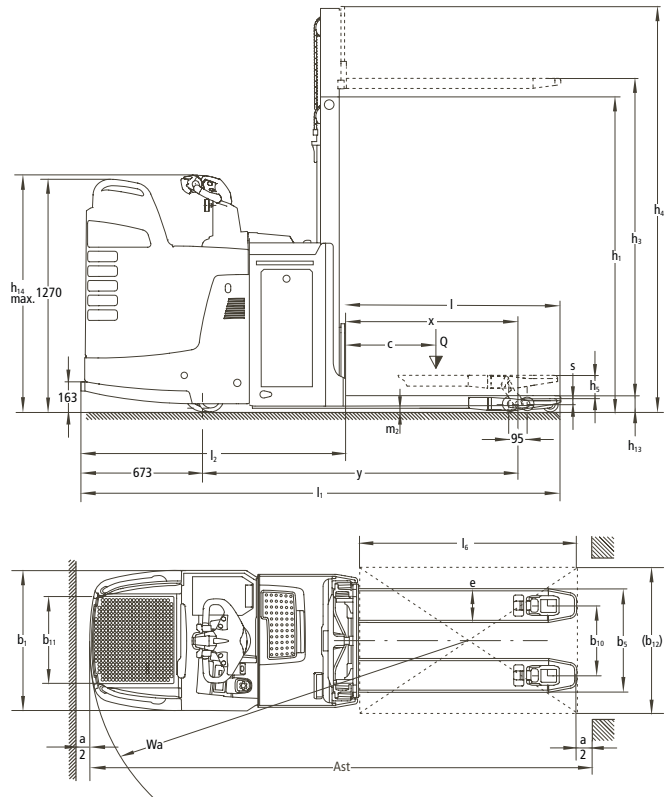
Des batteries puissantes allant jusqu'à 465 Ah sont disponibles pour les utilisations particulièrement intensives. Associées à la technologie la plus récente du moteur asynchrone, elles permettent d'allonger les temps d'utilisation en minimisant en même temps la consommation d'électricité. Pour les utilisations sur plusieurs postes de travail, l'ERD 220 est disponible avec possibilité de sortie latérale de la batterie (option). Pour les utilisations peu intensives, il existe une variante ERE basic.

ERD 220

ERD 220 avec plate-forme rabattable



ERD 220 avec plate-forme fixe



Cotes des mâts (mm) ERD 220				
Caractéristiques	h_1	h_2	h_3	$h_4^{1)}$
ZT	1350	100	1660	2150
	1530	100	2010	2500
	1810	100	2560	3050
DT	1366	100	2500	2990
ERD 220 basic				
Caractéristiques	h_1	h_2	h_3	$h_4^{1)}$
ZT	1350	100	1660	2150
	1530	100	2010	2500

1) Y compris levée de base + 122 mm



Caractéristiques techniques selon VDI 2198

Au : 06/2010

Caractéristiques	1.1	Fabricant	Jungheinrich	Jungheinrich	Jungheinrich	1.1	
	1.2	Type du modèle	ERD 220	ERD 220	ERD 220	1.2	
			basic	plate-forme rabattable	plate-forme fixe		
	1.3	Mode de propulsion	électrique	électrique	électrique	1.3	
	1.4	Conduite	debout/accompagnant	debout/accompagnant	debout	1.4	
	1.5	Capacité nominale	Q (t)	2	2	1.5	
		Capacité sur la levée du mât	Q (t)	1	1		
		Capacité sur les bras porteurs	Q (t)	2	2		
	1.6	Centre de gravité	c (mm)	600	600	600	1.6
1.8	Distance du talon de fourche à l'axe essieu avant	x (mm)	957 ¹⁾	957 ¹⁾	957 ¹⁾	1.8	
1.9	Empattement	y (mm)	1677 ¹⁾	1677 ¹⁾	1677 ¹⁾	1.9	
Poids	2.1	Poids propre avec batterie (voir ligne 6.5)	kg	1186	1110	1168	2.1
	2.2	Charge sur essieu avec charge avant/arrière	kg	1958/1228	1920/1190	1920/1248	2.2
	2.3	Charge sur essieu sans charge avant/arrière	kg	348/838	310/800	310/858	2.3
Roues, châssis	3.1	Roues	Vulkollan®	Vulkollan®	Vulkollan®	3.1	
	3.2	Dimensions roues avant	mm	∅230 x 77	∅230 x 77	∅230 x 77	3.2
	3.3	Dimensions roues arrière	mm	∅85 x 95/∅85 x 75	∅85 x 95/∅85 x 75	∅85 x 95/∅85 x 75	3.3
	3.4	Roues supplémentaires (dimensions)	mm	∅140 x 50	∅140 x 50	∅140 x 50	3.4
	3.5	Nombre de roues avant/arrière (x = roues motrices)		1 x +2/2 ou 4	1 x +2/2 ou 4	1 x +2/2 ou 4	3.5
	3.6	Voie (avant)	b ₁₀ (mm)	512	512	512	3.6
	3.7	Voie (arrière)	b ₁₁ (mm)	385	385	385	3.7
Caractéristiques de base	4.2	Hauteur du mât baissé	h ₁ (mm)	1350	1350	1350	4.2
	4.4	Levée standard (fourche standard)	h ₃ (mm)	1660	1660	1660	4.4
	4.5	Hauteur du mât déployé	h ₄ (mm)	2150	2150	2150	4.5
	4.6	Levée initiale	h ₅ (mm)	122	122	122	4.6
	4.9	Hauteur du timon en position de marche min./max.	h ₁₄ (mm)	1158/1414	1158/1414	1090/1160	4.9
	4.15	Hauteur des bras porteurs baissés	h ₁₃ (mm)	90	90	90	4.15
	4.19	Longueur hors tout	l ₁ (mm)	2246	2174 ²⁾	2584 ²⁾	4.19
	4.20	Longueur jusqu'à la face avant des fourches	l ₂ (mm)	1056	984 ²⁾	1394 ²⁾	4.20
	4.21	Largeur hors tout	b ₁ /b ₂ (mm)	770/–	770/–	770/–	4.21
	4.22	Dimensions des bras de fourche	s/e/l (mm)	56/185/1190	56/185/1190	56/185/1190	4.22
	4.25	Ecartement ext. des bras de fourche	b ₅ (mm)	570	570	570	4.25
	4.32	Garde au sol, au milieu empattement	m ₂ (mm)	20	20	20	4.32
	4.33	Largeur d'allée avec palette 1000 x 1200 en transv.	Ast (mm)	2465 ⁵⁾	2393 ⁵⁾	2841 ⁵⁾	4.33
4.34	Largeur d'allée avec palette 800 x 1200 en long.	Ast (mm)	2465 ⁵⁾	2393 ⁵⁾	2841 ⁵⁾	4.34	
4.35	Rayon de giration	Wa (mm)	2022 ¹⁾	1950 ¹⁾	2398 ¹⁾	4.35	
Performances	5.1	Vitesse de translation avec/sans charge	km/h	7,2/8,2	9,5/12,5	9,5/12,5	5.1
	5.2	Vitesse de levée avec/sans charge	m/s	0,13/0,22	0,14/0,24	0,14/0,24	5.2
	5.3	Vitesse de descente avec/sans charge	m/s	0,21/0,15	0,27/0,25	0,27/0,25	5.3
	5.7	Rampe avec/sans charge	%	8/15	8/16	8/16	5.7
	5.8	Rampe maxi avec/sans charge	%	8/15	8/16	8/16	5.8
	5.10	Frein de service		électrique	électrique	électrique	5.10
Moteur électrique	6.1	Moteur de traction, puissance S ₂ 60 min.	kW	2,8	2,8	2,8	6.1
	6.2	Moteur de levée, puissance S ₃ 15 %	kW	2	2	2	6.2
	6.3	Batterie selon DIN 43531/35/36 A, B, C, non		43535, B	43535, B	43535, B	6.3
	6.4	Tension/capacité K ₅ batterie	V/Ah	24/375	24/250 ³⁾	24/250 ³⁾	6.4
	6.5	Poids batterie	kg	288	220 ⁴⁾	220 ⁴⁾	6.5
	6.6	Consommation d'énergie selon cycle VDI	kWh/h	0,67	0,67	0,67	6.6
Divers	8.1	Transmission		AC SpeedControl	AC SpeedControl	AC SpeedControl	8.1
	8.4	Insonorisation selon EN 12 053 (valeur à l'oreille du cariste) dB(A)		67	67	67	8.4
<p>1) Porte-charge baissé + 48 mm 2) Bloc batterie L/L haut + 72 mm 3) Bloc batterie L = 375 Ah, L haut = 465 Ah 4) 375 Ah = 288 kg, 465 Ah = 368 kg 5) Diagonale selon VDI + 255 mm</p>							

Valeurs selon VDI 2198 pour chariots standard, d'autres types de bandages, mâts, accessoires ou autres équipements sont susceptibles de modifier ces valeurs. Sous réserve de modifications ou améliorations techniques.

Avantages utilisateur

Conduite dynamique et faible consommation

La motorisation asynchrone innovante et la régulation électronique (SpeedControl) garantissent une conduite dynamique et en même temps économe en énergie, avec une possibilité d'adaptation à toutes les utilisations :

- Moteur asynchrone de dernière génération, puissance 2,8 kW.
- Paramétrage individuel de la conduite permettant une adaptation optimale à toutes les utilisations (option).

Optimisation de la translation et de la levée

- Système ShockProtect Jungheinrich : protection du cariste, du chariot et de la charge grâce à la suspension du système de propulsion outre la suspension de la plate-forme. La suspension permet d'amortir les chocs plus importants aussi bien pour le cariste que pour le châssis.
- Système hydraulique ProTraLink reliant les roues stabilisatrices dotées d'une suspension à ressorts et permettant une conduite sûre dans toutes les circonstances.
- Régulation de l'hydraulique (option) permettant la descente et dépose en douceur de la charge ainsi que le positionnement précis des palettes dans un rayonnage.

Souplesse d'utilisation et sécurité

- Plate-forme pliée ou dépliée selon le cas d'utilisation, en conducteur porté ou conducteur accompagnant. En conduite accompagnée, la vitesse est réduite automatiquement.
- Une plate-forme fixe avec protections latérales est disponible en cas de besoin de sécurité renforcée (option).
- Pour le chargement sur deux niveaux, il est possible de transporter deux palettes superposées de 1000 kg à une vitesse maximale de 7 km/h (5 km/h pour l'ERD 220 basic).



Plate-forme fixe offrant une sécurité maximale

Information en temps réel

Le tableau de bord avec son instrumentation assure un contrôle permanent et simple.

- Affichage de données par système CanDis (option) avec horamètre et information par codes d'erreur.
- Déblocage du chariot par code PIN et blocage automatique en fonction d'un temps programmé (option).

Ergonomie exemplaire

La tête de timon de dernière génération est étanche et équipée de boutons-poussoirs des deux côtés et elle est parfaitement adaptée aux besoins du cariste avec une utilisation systématique et évidente des couleurs rouge et vert. L'ERD 220 possède en outre les caractéristiques suivantes :

- Direction électrique assurant une conduite sans fatigue.
- Tête de timon réglable en hauteur avec une plate-forme fixe (option).
- Précision du positionnement des palettes superposées arrivant en butée contre le châssis.
- Casier de rangement amovible situé sur le capot du bloc batterie.

Durées d'utilisations longues

Les batteries de grande capacité garantissent des durées d'utilisation longues.

- Bloc batterie M : 3 PzS 250 Ah.
- Bloc batterie L : 3 PzS 375 Ah.
- Bloc batterie L haut : 3 PzS 465 Ah.
- Possibilité sortie latérale de la batterie en cas d'utilisation sur plusieurs postes de travail (option).
- Chargeur intégré (24 V/30 A pour les batteries classiques et les batteries sans entretien) permettant la recharge par simple branchement électrique (option).

Accessoires

- Dossieret protège-charge.
- Réduction de la vitesse de descente pour la dépose des palettes.
- Version frigorifique.
- Galets d'entrée pour la prise de palettes fermées.
- Système hydraulique particulièrement puissant.
- Vitesse lente avec la fourche baissée (diminution de l'usure des bras de fourche)
- Puissance réduite pour l'ERD 220 basic.



Précision du positionnement des palettes en butée contre le châssis

Jungheinrich France s.a.s.

14, Avenue de l'Europe
Boîte postale 2
78142 Vélizy-Villacoublay Cedex
Téléphone 01 39 45 68 68
Télécopie 01 39 45 69 69

info@jungheinrich.fr
www.jungheinrich.fr



Les matériels Jungheinrich sont conformes aux normes européennes de sécurité.

JUNGHEINRICH
Assurément