

**Transpalette électrique à levée auxiliaire facilitant la préparation de commandes et les opérations de gerbage**

**Puissant grâce à son moteur asynchrone sans entretien**

**Maniable et compact grâce à sa partie motrice courte**

**Très manoeuvrable avec le timon relevé grâce au bouton de vitesse lente**

**Chargeur intégré permettant de recharger la batterie par simple branchement électrique (option)**



## EJE C20

### Transpalette électrique à timon (2000 kg)

L'EJE C20 est un transpalette qui peut aussi être utilisé pour la préparation de commandes et des opérations de gerbage simples. Outre la levée auxiliaire des bras porteurs, un mât simple intégré dans le coffre à batterie permet de lever les charges jusqu'à une hauteur totale de 759 mm. Sans effort, le cariste peut mettre à niveau les palettes pour la préparation de commandes.

Grâce à la commande indépendante de la levée auxiliaire des bras porteurs et de la levée du mât (option), l'EJE C20 offre une solution simple et économique pour de petites opérations de gerbage comme la prise d'une demi-palette, par exemple. La

capacité des bras porteurs est de 2000 kg et celle du mât de 700 kg.

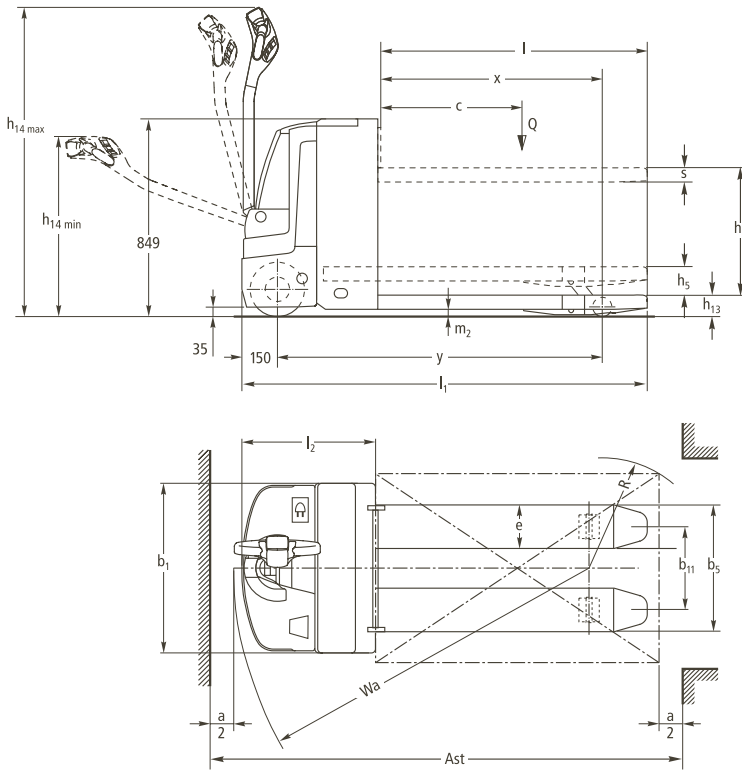
Son moteur asynchrone puissant est un autre avantage. Une vitesse élevée et de fortes accélérations dans toutes les situations sont possibles avec une faible consommation grâce à l'optimisation de son rendement qui offre les conditions idéales pour un transport de marchandises rapide et efficace.

Le timon long à ancrage bas permet un contrôle permanent du chariot et maintient un espace suffisant entre le cariste et la charge surtout dans les virages, l'EJE

C20 ne se rapproche jamais trop près du cariste. En espace restreint, le bouton de vitesse lente permet une translation sûre avec le timon relevé. Le bouton-poussoir libère le frein et la translation s'effectuera automatiquement à une vitesse réduite.

La nouvelle conception de la tête de timon multifonctions est pleine d'innovations: des capteurs étanches (IP 65) offrant une sécurité maximale, des boutons basculants et une électronique sans contact assurant une commande parfaite dans toutes les positions du timon, une ergonomie optimale avec un agencement bien étudié des commandes.

# EJE C20



# Caractéristiques techniques selon VDI 2198

Au: 05/2008

Caractéristiques	1.1	Fabricant		Jungheinrich	1.1	
	1.2	Type du modèle		<b>EJE C20</b>	1.2	
	1.3	Mode de propulsion		électrique	1.3	
	1.4	Conduite		accompagnant	1.4	
	1.5	Capacité nominale	Q (t)		2,0	1.5
		Capacité sur la levée du mât	Q (t)		0,7	
		Capacité sur les bras porteurs	Q (t)		2,0	
	1.6	Centre de gravité	c (mm)		600	1.6
	1.8	Distance du talon de fourche à l'axe essieu avant	x (mm)		903 <sup>1)</sup>	1.8
1.9	Empattement	y (mm)		1480 <sup>1)</sup>	1.9	
Poids	2.1	Poids propre avec batterie (voir ligne 6.5)	kg	555	2.1	
	2.2	Charge sur essieu avec charge avant/arrière	kg	860/1695	2.2	
	2.3	Charge sur essieu sans charge avant/arrière	kg	425/130	2.3	
Roues, châssis	3.1	Roues		PU/PU	3.1	
	3.2	Dimensions roues avant		230 x 77	3.2	
	3.3	Dimensions roues arrière		82 x 100	3.3	
	3.4	Roues supplémentaires (dimensions)		100 x 40	3.4	
	3.5	Nombre de roues avant/arrière (x = roues motrices)		1x + 2/2 ou 4	3.5	
	3.6	Voie (avant)	b <sub>10</sub> (mm)		508	3.6
	3.7	Voie (arrière)	b <sub>11</sub> (mm)		343	3.7
Caractéristiques de base	4.4	Levée standard	h <sub>3</sub> (mm)	547	4.4	
	4.6	Levée initiale	h <sub>5</sub> (mm)	122	4.6	
	4.9	Hauteur du timon en position de marche min./max.	h <sub>14</sub> (mm)	797/1313	4.9	
	4.15	Hauteur des bras porteurs baissés	h <sub>13</sub> (mm)	90	4.15	
	4.19	Longueur hors tout	l <sub>1</sub> (mm)	1734	4.19	
	4.20	Longueur jusqu'à la face avant des fourches	l <sub>2</sub> (mm)	584	4.20	
	4.21	Largeur hors tout	b <sub>1</sub> /b <sub>2</sub> (mm)	720/-	4.21	
	4.22	Dimensions des bras de fourche	s/e/l (mm)	60x187x1150	4.22	
	4.25	Ecartement ext. des bras de fourche	b <sub>5</sub> (mm)	540	4.25	
	4.32	Garde au sol, au milieu empattement	m <sub>2</sub> (mm)	30	4.32	
	4.33	Largeur d'allée avec palette 1000 x 1200 en transv.	Ast (mm)	1968 <sup>2)</sup>	4.33	
4.34	Largeur d'allée avec palette 800 x 1200 en long.	Ast (mm)	2018 <sup>3)</sup>	4.34		
4.35	Rayon de giration	Wa (mm)	1521 <sup>1)</sup>	4.35		
Performances	5.1	Vitesse de translation avec/sans charge	km/h	6,0/6,0	5.1	
	5.2	Vitesse de levée avec/sans charge	m/s	0,12/0,17	5.2	
	5.3	Vitesse de descente avec/sans charge	m/s	0,20/0,13	5.3	
	5.8	Rampe maxi avec/sans charge	%	8/20	5.8	
	5.10	Frein de service		électrique	5.10	
Moteur électrique	6.1	Moteur de traction, puissance S <sub>2</sub> 60 min.	kW	1,0	6.1	
	6.2	Moteur de levée, puissance S <sub>3</sub> 15 %.	kW	1,2	6.2	
	6.3	Batterie selon DIN 43531/35/36 A,B,C, non		non, B	6.3	
	6.4	Tension/capacité K <sub>5</sub> batterie	V/Ah	24/150	6.4	
	6.5	Poids batterie	kg	151	6.5	
	6.6	Consommation d'énergie selon cycle VDI	kWh/h	0,44	6.6	
Divers	8.1	Transmission		AC SpeedControl	8.1	
	8.4	Insonorisation selon EN 12 053 (valeur à l'oreille du cariste)	dB (A)	70	8.4	

1) Fourche abaissée : + 53 mm

2) Fourche abaissée : + 53 mm ; diagonale selon VDI : + 361 mm

3) Fourche abaissée : + 53 mm ; diagonale selon VDI : + 201 mm

# Avantages utilisateur

## Technologie innovante du moteur asynchrone

La motorisation asynchrone Jungheinrich permet d'améliorer les performances et de réduire les coûts d'utilisation sur toute la durée de vie du chariot. Avantages pour l'utilisateur :

- Haut rendement avec un excellent bilan énergétique.
- Accélérations puissantes.
- Régulation précise de la vitesse de translation grâce au variateur électronique.
- Changement de direction rapide et sans à-coups.
- Moteur sans entretien (pas de charbons).

## Simplicité d'utilisation

Le variateur électronique de translation Jungheinrich « SpeedControl » assure le confort et la sécurité de la translation.

- Maintien de la vitesse de translation pré-sélectionnée dans toutes les situations, en montée ou descente.
- Antirecul en rampe.
- Paramétrage individuel de la translation (accélération, vitesse maximale, frein moteur) permettant une adaptation optimale à tous les besoins.
- Possibilité de choix entre trois programmes de marche présélectionnés (option).
- Frein générateur avec récupération d'énergie lors de la décélération.



Hauteur de levée idéale pour le dos, dossier repose charge en option

- Niveau sonore très faible en utilisation.

## Information en temps réel

Le tableau de bord avec son instrumentation et les possibilités de paramétrage offrent un contrôle permanent et simple.

- Témoin de décharge (diode lumineuse) avec coupure de levée.
- Paramétrage de la translation grâce aux systèmes CanDis et CanCode (option).
- Affichage de données par système CanDis (option) avec horamètre et information des codes erreur.
- Mise en marche de l'appareil par code PIN et sélection d'un des trois programmes de marche par système CanCode (option).

## Stabilité optimale en courbe

Le système hydraulique « ProTraLink » qui relie les roues stabilisatrices suspendues répartit la force d'appui sur chaque roue en fonction de la situation, de manière uniforme en ligne droite et concentrée sur la roue stabilisatrice extérieure en courbe.

## Maintenance allégée

Des composants nécessitant peu de maintenance permettent une nette diminution des coûts d'utilisation à long terme.

- Moteur de translation asynchrone sans entretien (sans charbons).
- Excellente accessibilité à tous les composants protégés par un capot monobloc amovible, fixé par deux vis.
- Protection sûre contre la poussière et l'humidité grâce à l'isolation de l'électronique selon la norme IP 54.
- Usure réduite des roues porteuses en cas de montée en biais de rampe grâce à la mise à niveau automatique; l'équilibre des deux roues porteuses est maintenu en permanence et évite les chocs sur l'une ou l'autre roue.



Utilisation en magasin

## Optimisation de la manipulation de palettes

- Pointes profilées et fermées pour prise latérale des europalettes ou palettes à contre-planche.
- Commande indépendante de la levée auxiliaire des bras porteurs et de la levée du mât (option).

## Durées d'utilisation longues

La technologie asynchrone économe en énergie, associée à des batteries d'une capacité maximale de 200 Ah, garantit des durées d'utilisation longues.

- 2 PzS 200 Ah.
- Chargeur intégré (24V/30A pour les batteries classiques et sans entretien) permettant de recharger la batterie par simple branchement électrique (option).

## Accessoires

- Porte document avec éclairage.
- Dossieret repose charge.
- Interrupteur spécial de déverrouillage du frein.
- Version frigorifique.

## Jungheinrich France s.a.s.

14, Avenue de l'Europe  
Boîte postale 2  
78142 Vélizy-Villacoublay Cedex  
Téléphone 01 39 45 68 68  
Télécopie 01 39 45 69 69

info@jungheinrich.fr  
www.jungheinrich.fr



Les matériels Jungheinrich sont conformes aux normes européennes de sécurité.

**JUNGHEINRICH**  
Assurément