

**Moteur asynchrone étanche, hautes performances**

**Siège pivotant (option) permettant de rester détendu en marche arrière**

**SOLO ou MULTI-PILOT Intégré dans l'accouoir solidaire avec le siège**

**Sécurité optimale avec le système Curve-Control**

**Frein de stationnement à enclenchement automatique, antirecul sur rampe**

**Freins à lamelles immergées, sans entretien**



## EFG 425–430

### Chariot élévateur électrique quatre roues (2500 et 3000 kg)

La motorisation asynchrone innovante offre de nombreux avantages :

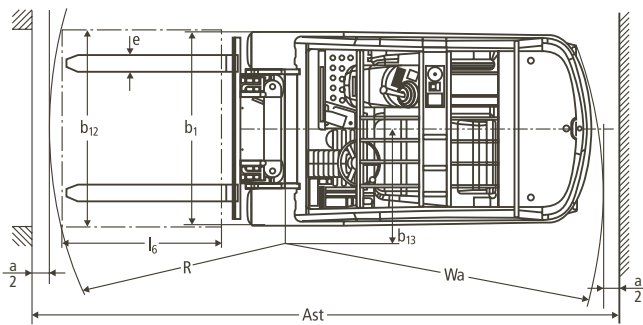
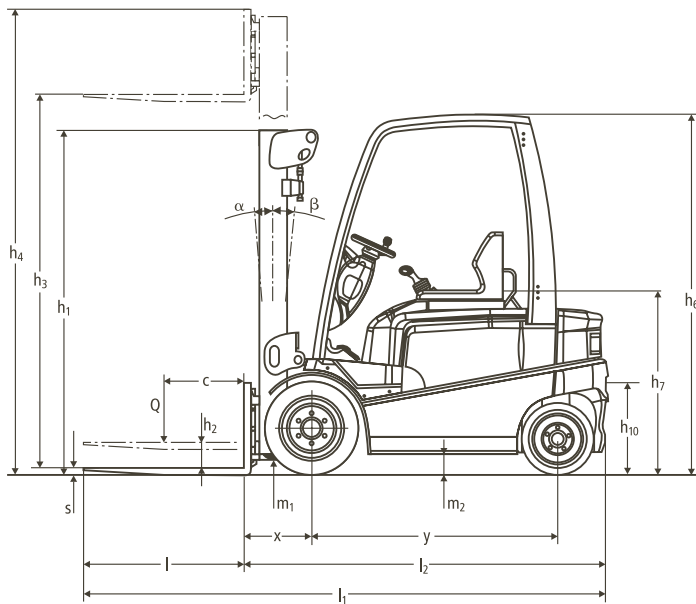
- Rendement très élevé du transport de charges grâce à de hautes performances dans l'accélération, la translation et la levée.
- Des durées d'utilisation plus longues grâce à un rendement optimal et une récupération d'énergie plus efficace.
- Précision des manœuvres et freinage générateur sans usure dès le relâchement de la pédale d'accélérateur avec recyclage de l'énergie dans la batterie.

- Moteurs asynchrones étanches (norme IP 54) sans usure sans maintenance (absence de charbons).

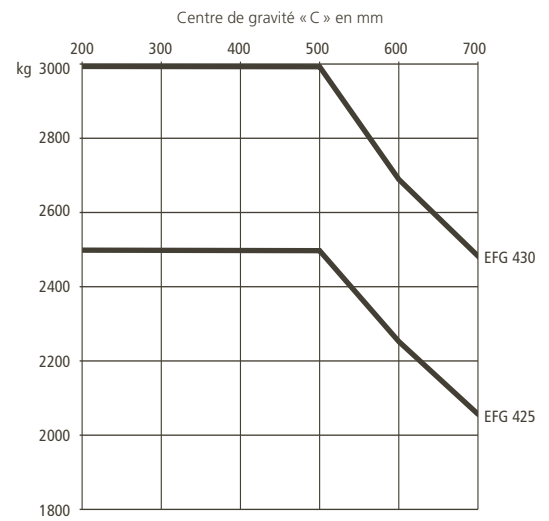
Des vitesses de translation et de levée exceptionnelles ainsi qu'une capacité d'accélération et une puissance sur rampe remarquables permettent à ces chariots élévateurs électriques d'atteindre un rendement du transport de charges égal à celui des chariots thermiques Diesel/Gaz. L'étanchéité des moteurs garantit une utilisation mixte, intérieure et extérieure.

Même des conditions d'utilisations extrêmes en présence de poussières, de produits chimiques, d'humidité n'altèrent pas la fiabilité et la durée de vie des moteurs. Ces chariots élévateurs asynchrones universels offrent un environnement de travail agréable grâce à un moteur silencieux et sans gaz d'échappement et réduisent les coûts d'utilisation grâce à une faible consommation d'énergie.

# EFG 425-430



## Capacité



Caractéristiques	Cotes des mâts EFG 425-430						Inclinaison av./ar. $\alpha/\beta$ (°)	Capacités (kg) c = 500 mm	
	Levée $h_3$ mm	Levée libre $h_2$ mm		Hauteur mât rentré $h_1$ mm	Hauteur mât sorti $h_4$ mm			sans tablier à déplacement latéral, pneus standard	
		EFG 425	EFG 430		EFG 425	EFG 430		EFG 425	EFG 430
Télescopique simple ZT	2900	150	150	2115	3510	3620	6/8	2500	3000
	3100	150	150	2215	3710	3820	6/8	2500	3000
	3300	150	150	2315	3910	4020	6/8	2500	3000
	3500	150	150	2415	4110	4220	6/8	2500	3000
	3700	150	150	2515	4310	4420	6/8	2500	3000
	4000	150	150	2665	4610	4720	6/8	2500	3000
	4300	150	150	2865	4910	5020	6/8	2500	3000
	4500	150	150	2965	5110	5220	6/8	2500	3000
	4700	150	150	3065	5310	5420	6/5	2450	2900
	5000	150	150	3215	5610	5720	6/5	2400	2800
5500	150	150	3515	6110	6220	6/5	2200	2550	
5800	150	150	3665	6410	6520	6/5	2050	2400	
Télescopique double ZT	2900	1480	1380	2080	3500	3600	6/8	2500	3000
	3100	1580	1480	2180	3700	3800	6/8	2500	3000
	3300	1680	1580	2280	3900	4000	6/8	2500	3000
	3500	1780	1680	2380	4100	4200	6/8	2500	3000
	3700	1880	1780	2480	4300	4400	6/8	2500	3000
	4000	2030	1930	2630	4600	4700	6/8	2500	3000
Triplex DZ	4300	2230	2130	2830	4900	5000	6/8	2500	3000
	4500	2330	2230	2930	5100	5200	6/8	2300	3000
	4400	1480	1380	2080	5000	5100	6/8	2500	3000
	4700	1580	1480	2180	5300	5400	6/5	2450	2900
	5000	1680	1580	2280	5600	5700	6/5	2400	2800
	5500	1880	1780	2480	6100	6200	6/5	2150	2500
	6000	2080	1980	2680	6600	6700	6/5	1900	2200
6500	2280	2180	2880	7100	7200	6/3	1700	2000	
7000	2480	2380	3080	7600	7700	6/3	1500	1800	

# Caractéristiques techniques selon VDI 2198

Au: 04/2010

Caractéristiques	1.1	Fabricant	Jungheinrich	Jungheinrich	Jungheinrich	Jungheinrich	Jungheinrich	1.1	
	1.2	Type du modèle	<b>EFG 425 k</b>	<b>EFG 425</b>	<b>EFG 425 ks</b>	<b>EFG 425 s</b>	<b>EFG 430</b>	1.2	
	1.3	Mode de propulsion	électrique	électrique	électrique	électrique	électrique	1.3	
	1.4	Conduite	assis	assis	assis	assis	assis	1.4	
	1.5	Capacité nominale	Q (t)	2,5	2,5	2,5	2,5	3	1.5
	1.6	Centre de gravité	c (mm)	500	500	500	500	500	1.6
	1.8	Distance du talon de fourche à l'axe essieu avant x (mm)		425 <sup>1)</sup>	425 <sup>1)</sup>	425 <sup>1)</sup>	425 <sup>1)</sup>	430 <sup>2)</sup>	1.8
	1.9	Empattement	y (mm)	1537	1681	1537	1681	1681	1.9
	Poids	2.1	Poids propre avec batterie (voir ligne 6.5)	kg	4600	4750	4600	4750	5100
2.2		Charge sur essieu avec charge avant/arrière	kg	6300/800	6400/850	6300/800	6400/850	7250/850	2.2
2.3		Charge sur essieu sans charge avant/arrière	kg	2300/2300	2530/2220	2300/2300	2530/2220	2600/2500	2.3
Roues, châssis	3.1	Roues	SE	SE	SE	SE	SE	SE	3.1
	3.2	Dimensions roues avant		23x9-10	23x9-10	23x9-10	23x9-10	23x10-12	3.2
	3.3	Dimensions roues arrière		18x7-8	18x7-8	18x7-8	18x7-8	18x7-8	3.3
	3.5	Nombre de roues avant/arrière (x = roues motrices)		2x/2	2x/2	2x/2	2x/2	2x/2	3.5
	3.6	Voie (avant)	b <sub>10</sub> (mm)	990	990	990	990	956	3.6
	3.7	Voie (arrière)	b <sub>11</sub> (mm)	920	920	920	920	920	3.7
	Caractéristiques de base	4.1	Inclinaison du mât/tablier porte-fourche avant/arrière $\alpha/\beta$ (°)		6/8	6/8	6/8	6/8	6/8
4.2		Hauteur du mât baissé	h <sub>1</sub> (mm)	2215	2215	2215	2215	2215	4.2
4.3		Levée libre	h <sub>2</sub> (mm)	150	150	150	150	150	4.3
4.4		Levée standard (fourche standard)	h <sub>3</sub> (mm)	3100	3100	3100	3100	3100	4.4
4.5		Hauteur du mât déployé	h <sub>4</sub> (mm)	3710	3710	3710	3710	3820	4.5
4.7		Hauteur du toit de protection (cabine)	h <sub>6</sub> (mm)	2215	2215	2215	2215	2215	4.7
4.8		Hauteur du siège conducteur	h <sub>7</sub> (mm)	1060	1060	1060	1060	1060	4.8
4.12		Hauteur du crochet d'attelage	h <sub>10</sub> (mm)	390/550	390/550	390/550	390/550	390/550	4.12
4.19		Longueur hors tout	l <sub>1</sub> (mm)	3428	3572	3428	3572	3577	4.19
4.20		Longueur jusqu'à la face avant des fourches	l <sub>2</sub> (mm)	2278	2422	2278	2422	2427	4.20
4.21		Largeur hors tout	b <sub>1</sub> /b <sub>2</sub> (mm)	1196/-	1196/-	1196/-	1196/-	1196/-	4.21
4.22		Dimensions des bras de fourche	s/e/l (mm)	40/120/1150	40/120/1150	40/120/1150	40/120/1150	45/125/1150	4.22
4.23		Tablier porte-fourche ISO 2328, classe A, B		ISO 2A	ISO 2A	ISO 2A	ISO 2A	ISO 3A	4.23
4.24		Largeur du tablier porte-fourche	b <sub>3</sub> (mm)	1120	1120	1120	1120	1120	4.24
4.31		Garde au sol sous le mât avec charge	m <sub>1</sub> (mm)	110	110	110	110	110	4.31
4.32		Garde au sol, au milieu empattement	m <sub>2</sub> (mm)	125	125	125	125	125	4.32
4.33	Largeur d'allée avec palette 1000x1200 en transv.	Ast (mm)	3675	3825	3675	3825	3830	4.33	
4.34	Largeur d'allée avec palette 800x1200 en long.	Ast (mm)	3875	4025	3875	4025	4030	4.34	
4.35	Rayon de giration	Wa (mm)	2050	2200	2050	2200	2200	4.35	
4.36	Rayon mineur de braquage	b <sub>13</sub> (mm)	650	695	650	695	695	4.36	
Performances	5.1	Vitesse de translation avec/sans charge	km/h	17/18	17/17	20/20	20/20	20/20	5.1
	5.2	Vitesse de levée avec/sans charge	m/s	0,44/0,54	0,44/0,54	0,55/0,60	0,55/0,60	0,50/0,60	5.2
	5.3	Vitesse de descente avec/sans charge	m/s	0,58/0,56	0,58/0,56	0,58/0,56	0,58/0,56	0,58/0,56	5.3
	5.5	Effort au crochet avec/sans charge	N	3600/4000	3500/3900	5200/5500	5100/5500	4800/5300	5.5
	5.6	Effort au crochet maxi avec/sans charge	N	12300/12700	12200/12600	14500/15000	14500/15000	14000/14500	5.6
	5.7	Rampe avec/sans charge	%	8,5/14	7,5/13	12/19	11/17	10/17	5.7
	5.8	Rampe maxi avec/sans charge	%	18/29	17/27	21/35	20/32	18/29	5.8
	5.9	Accélération avec/sans charge (sur 10 m)	s	4,3/4,0	4,4/4,1	4,1/3,7	4,1/3,7	4,2/3,8	5.9
	5.10	Frein de service		hydraulique	hydraulique	hydraulique	hydraulique	hydraulique	5.10
	Moteur électrique	6.1	Moteur de traction, puissance S <sub>2</sub> 60 min.	kW	11	11	14,5	14,5	14,5
6.2		Moteur de levée, puissance S <sub>3</sub> 15 %	kW	16	16	23,5	23,5	23,5	6.2
6.3		Batterie selon DIN 43531/35/36 A, B, C, non		DIN 43536 A	DIN 43536 A	DIN 43536 A	DIN 43536 A	DIN 43536 A	6.3
6.4		Tension/capacité K <sub>5</sub> batterie	V/Ah	80/620	80/775	80/620	80/775	80/775	6.4
6.5		Poids batterie	kg	1575	1855	1575	1855	1855	6.5
		Dimensions batterie L/I/H	mm	1028/711/784	1028/855/784	1028/711/784	1028/855/784	1028/855/784	
6.6		Consommation d'énergie selon cycle VDI	kWh/h	7,5 <sup>3)</sup>	7,6 <sup>3)</sup>	7,6 <sup>3)</sup>	7,7 <sup>3)</sup>	8,4 <sup>3)</sup>	6.6
Divers	8.1	Transmission		Variateur/AC	Variateur/AC	Variateur/AC	Variateur/AC	Variateur/AC	8.1
	8.2	Pression de travail pour accessoires	bar	200	200	200	200	200	8.2
	8.3	Débit d'huile pour accessoires	l/min	30	30	30	30	30	8.3
	8.4	Insonorisation selon EN 12 053 (valeur à l'oreille du cariste)	dB(A)	70	70	71	71	71	8.4
	8.5	Type d'attelage/type DIN		DIN 15170-H	DIN 15170-H	DIN 15170-H	DIN 15170-H	DIN 15170-H	8.5

1) 452 mm avec mât DZ; avec tablier à déplacement latéral intégré: x = 437 mm  
 2) 457 mm avec mât DZ; avec tablier à déplacement latéral intégré: x = 444 mm  
 3) 60 rotations VDI/h

Valeurs selon VDI 2198 pour chariots standard, d'autres types de bandages, mâts, accessoires ou autres équipements sont susceptibles de modifier ces valeurs.  
 Sous réserve de modifications ou améliorations techniques.

# Avantages utilisateur

## Confort du poste de conduite

Le poste de conduite ergonomique permet au cariste de rester détendu et lui épargne la fatigue :

- Marchepied surbaissé. Vaste espace disponible pour les pieds avec disposition des pédales identique à celle d'une automobile.
- Colonne de direction réglable et siège confort multiréglable offrant une position assise optimale.
- Excellente visibilité grâce à la conception panoramique du mât.
- Direction assistée hydraulique.
- Simplicité de la conduite grâce à l'intégration de toutes les commandes importantes dans l'accoudoir solidaire avec le siège (réglable en hauteur et longueur).
- Poste de conduite monté sur suspension limitant les vibrations (Floating Cab).
- Travail détendu également en marche arrière grâce au siège pivotant jusqu'à 15° (option).



SOLO-PILOT

## Freins sans usure, frein de stationnement automatique

Trois systèmes de freinage, presque sans usure, offrent une grande sécurité et souplesse d'utilisation.

- Frein moteur régénérateur et sans usure, actionné en appuyant sur la pédale en fonctionnement normal.
- Frein d'urgence à lamelles en bain d'huile, sans usure et entièrement étanche.
- Frein de stationnement électrique à accumulation.

## Moteurs sans entretien

Motorisation asynchrone intégrale : moteur de translation, moteur hydraulique, moteur de direction.

- Couple élevé permettant des rotations rapides.
- Augmentation de rendement de 15 % par rapport aux moteurs à courant continu.
- Utilisation sur deux postes de travail possible dans bien des cas avec une charge de batterie.
- Pas d'entretien (absence de charbons, de collecteur).
- Entièrement étanche selon norme IP 54, durée de vie maximale également en présence de poussières ou d'humidité.

## Sécurité

Le comportement dynamique et la puissance élevée du chariot exigent une grande sécurité :

- Réduction automatique de la vitesse de translation en courbe grâce au système Curve Control.
- Anti-recul en rampe par freinage automatique.
- Stabilité grâce à un empattement long.
- Protection électronique et hydraulique contre la surcharge.
- Transmission de données sûre entre les composants électroniques grâce à la technologie CAN-Bus.
- Stabilité exceptionnelle grâce à un centre de gravité extrêmement bas et un essieu de direction avec vérin intégré fixé au châssis avec suspension.



Siège pivotant

## Electronique intelligente

- Conduite sans à-coups, inversion dynamique du sens de marche, positionnement au millimètre près ainsi qu'une très faible consommation grâce au variateur de translation.
- Paramétrage de 5 programmes de marche permettant une adaptation optimale à toutes les utilisations.
- Surveillance de tous les composants et information par codes d'erreur permettant une maintenance rapide et une diminution des coûts grâce au système de diagnostic.
- Comfort Display avec horamètre numérique, indicateur de décharge de la batterie avec blocage de la levée, heure, information par codes d'erreur et messages d'alerte.
- Affichage de la position de la roue motrice.

## Jungheinrich France s.a.s.

14, Avenue de l'Europe  
Boîte postale 2  
78142 Vélizy-Villacoublay Cedex  
Téléphone 01 39 45 68 68  
Télécopie 01 39 45 69 69

info@jungheinrich.fr  
www.jungheinrich.fr



**JUNGHEINRICH**  
Assurément