

**Ergonomie du poste de travail  
grâce à la levée des fourches**

**Proximité entre le cariste et la charge**

**Simplicité de la conduite grâce  
au JetPilot**

**Optimisation du bilan  
énergétique grâce au moteur  
asynchrone sans entretien**

**Réduction automatique de la  
vitesse en courbe grâce au  
système Curve Control (option)**

**Porte-charge à ciseaux élevable  
de grande capacité**



## ECE 320

### Préparateur de commandes horizontal à ciseaux (2000 kg)

Le préparateur de commandes horizontal ECE 320 est idéal pour les utilisations qui privilégient, outre l'optimisation des délais et des coûts de la préparation de commandes, l'aspect ergonomique au moment de la dépose de la charge sur la palette.

Son moteur asynchrone de 24 V lui confère une excellente capacité de rendement qui se traduit par des accélérations vigoureuses et des vitesses de pointe élevées. Ses avantages, économie d'énergie, allongement de la durée d'utilisation et entretien minimal, proviennent de l'optimisation du rendement, de l'harmonisation

entre moteur et variateur de traction et du freinage électrique générateur.

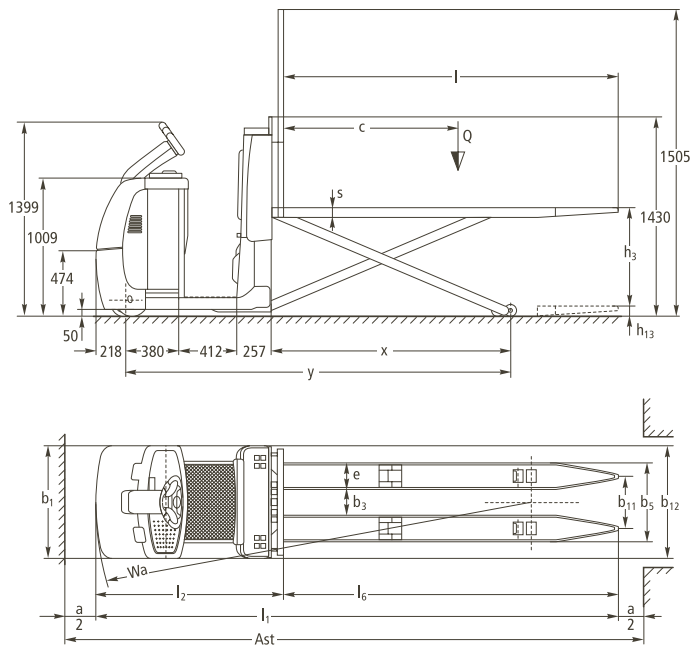
La proximité immédiate entre le cariste et la charge et la plate-forme fixe sont des atouts qui garantissent une préparation de commandes rapide, sûre et efficace. Le porte-charge de l'ECE 320 a une capacité de 2000 kg et peut être levé d'une hauteur de 700 mm.

L'ECE 320 offre, selon les utilisations, la possibilité de choisir entre une direction électrique par timon (option) ou un volant « JetPilot ». L'avantage de la direction élec-

trique est de réduire l'amplitude du braquage du timon à 60° environ pour un angle de giration de 90°. Le cariste et le timon restent dans la limite du châssis ce qui assure une grande sécurité.

Le volant JetPilot offre l'avantage du confort d'une conduite intuitive et un point d'appui stable. Pour le cariste, l'absence de torsion du corps dans les courbes supprime les efforts au niveau de la nuque et de la colonne vertébrale. Le JetPilot se commande d'une seule main et le retour du volant en ligne droite est automatique.

# ECE 320



# Caractéristiques techniques selon VDI 2198

Au : 05/2008

Caractéristiques	1.1	Fabricant		Jungheinrich	1.1
	1.2	Type du modèle		<b>ECE 320 avec porte-charge à ciseaux</b>	1.2
	1.3	Mode de propulsion		électrique	1.3
	1.4	Conduite		préparation de commandes	1.4
	1.5	Capacité nominale	Q (t)	2,0	1.5
	1.6	Centre de gravité	c (mm)	1200	1.6
	1.8	Distance du talon de fourche à l'axe essieu avant	x (mm)	1730 <sup>1)</sup>	1.8
	1.9	Empattement	y (mm)	2850/2700 <sup>1)</sup>	1.9
	Poids	2.1	Poids propre avec batterie (voir ligne 6.5)	kg	1480
2.2		Charge sur essieu avec charge avant/arrière	kg	1540/1940	2.2
2.3		Charge sur essieu sans charge avant/arrière	kg	1050 / 430	2.3
Roues, châssis	3.1	Roues		Vulkollan®	3.1
	3.2	Dimensions roues avant		230x78	3.2
	3.3	Dimensions roues arrière		85x75	3.3
	3.4	Roues supplémentaires (dimensions)		180x65	3.4
	3.5	Nombre de roues avant/arrière (x = roues motrices)		2-1x/4	3.5
	3.6	Voie (avant)	b <sub>10</sub> (mm)	500	3.6
	3.7	Voie (arrière)	b <sub>11</sub> (mm)	375	3.7
Caractéristiques de base	4.4	Levée (fourche standard)	h <sub>3</sub> (mm)	700	4.4
	4.15	Hauteur des bras porteurs baissés	h <sub>13</sub> (mm)	90	4.15
	4.19	Longueur hors tout	l <sub>1</sub> (mm)	3750	4.19
	4.20	Longueur jusqu'à la face avant des fourches	l <sub>2</sub> (mm)	1350	4.20
	4.21	Largeur hors tout	b <sub>1</sub> /b <sub>2</sub> (mm)	810/-	4.21
	4.22	Dimensions des bras de fourche	s/e/l (mm)	70/195/2400	4.22
	4.25	Ecartement ext. des bras de fourche	b <sub>5</sub> (mm)	570	4.25
	4.32	Garde au sol, au milieu empattement	m <sub>2</sub> (mm)	25	4.32
	4.33	Largeur d'allée avec palette 1000 x 1200 en transv.	Ast (mm)	4113	4.34
	4.34	Largeur d'allée avec palette 800 x 1200 en long.	Ast (mm)	4113	4.34
4.35	Rayon de giration	Wa (mm)	3130 <sup>1)</sup>	4.35	
Performances	5.1	Vitesse de translation avec/sans charge	km/h	9,5/12,5	5.1
	5.2	Vitesse de levée avec/sans charge	m/s	0,08/0,11	5.2
	5.3	Vitesse de descente avec/sans charge	m/s	0,12/0,05	5.3
	5.10	Frein de service		électromagnétique	5.10
Moteur électrique	6.1	Moteur de traction, puissance S <sub>2</sub> 60 min.	kW	2,8	6.1
	6.2	Moteur de levée, puissance S <sub>3</sub> 15 %	kW	1,5	6.2
	6.4	Tension/capacité K <sub>5</sub> batterie	V/Ah	24/465	6.4
	6.5	Poids batterie	kg	370	6.5
	Divers	8.1	Transmission		AC SpeedControl
8.4		Insonorisation selon EN 12 053 (valeur à l'oreille du cariste)	dB(A)	61	8.4

1) Porte-charge levé : -150 mm

# Avantages utilisateur

## Technologie innovante du moteur asynchrone

Le moteur asynchrone Jungheinrich offre une meilleure capacité de rendement et réduit par conséquent les coûts d'utilisation. Ses avantages :

- Haut rendement et excellent bilan énergétique.
- Puissance d'accélération.
- Changement de direction rapide et sans à-coups.
- Moteur sans entretien.

## Aisance de la conduite

Le variateur électronique de traction « SpeedControl » assure le confort et la sécurité de la translation et offre des possibilités d'adaptation à chaque cas d'utilisation :

- Maintien de la vitesse de translation présélectionnée dans toutes les situations, en montée comme en descente.



Confort de la conduite et rapidité de la préparation de commandes

- 3 programmes de conduite réglables permettant une adaptation individuelle à tous les besoins.
- Frein électrique générateur avec récupération d'énergie.
- Moteur hautes performances de série pour translation rapide.

## Robustesse du châssis pour utilisations intensives

- Châssis en acier haute qualité de 8 mm.
- Tablier de protection rehaussé.
- Bras de ciseaux renforcés assurant une répartition cinématique des contraintes – pour utilisations intensives.

## Information en temps réel

Différents instruments d'affichage et de régulation offrent au cariste un contrôle permanent :

- Système CanDis (option) avec indication de l'état de charge de la batterie, horamètre et affichage de codes d'erreur.
- Mise en marche par code PIN et sélection d'un des trois programmes de conduite à l'aide du clavier de commandes (option).
- Paramétrage de la translation à l'aide des systèmes CanDis et CanCode (option).

## Choix individuel du système de direction

Différents systèmes de direction sont proposés en fonction des besoins d'utilisation :

- Direction électrique avec volant JetPilot Jungheinrich.



JetPilot – une exclusivité Jungheinrich

- Direction électrique par timon avec démultiplication de l'angle de giration (option).

Adapté à chacun des deux types de direction, le système Jungheinrich Curve Control (option) assure une réduction automatique de la vitesse en courbe en fonction de l'angle de braquage.

## Accessoires

De multiples accessoires permettent une adaptation personnalisée en fonction du type d'utilisation.

- Commande double située de chaque côté du support lombaire pour utilisation en conducteur accompagnant.
- Protection supplémentaire anti-choc en acier ou caoutchouc.
- Support pour équipement de radiocommunication.
- Support pour rouleaux.

## Jungheinrich France s.a.s.

14, Avenue de l'Europe  
Boîte postale 2  
78142 Vélizy-Villacoublay Cedex  
Téléphone 01 39 45 68 68  
Télécopie 01 39 45 69 69

info@jungheinrich.fr  
www.jungheinrich.fr



Les matériels Jungheinrich sont conformes aux normes européennes de sécurité.

**JUNGHEINRICH**  
Assurément