

Ergonomie dans la préparation de commandes grâce aux fourches

Proximité entre le cariste et la charge

Simplicité de la conduite avec le volant JetPilot

Bilan énergétique optimal grâce à la motorisation asynchrone sans entretien

Diminution de la vitesse en courbe grâce au système Curve Control (option)

Plate-forme élevable (option) permettant la préparation de commandes jusqu'au deuxième niveau de stockage



ECE 310

Préparateur de commandes horizontal à fourches élelables (1000 kg)

Le préparateur de commandes horizontal Jungheinrich ECE 310 est idéal pour les utilisations qui, outre l'optimisation des délais et des coûts de la préparation de commandes, privilégient l'aspect ergonomique de la dépose de la charge sur la palette.

Son moteur asynchrone de 24 V lui confère un excellent rendement qui se traduit par des accélérations rapides et des vitesses élevées. Ses avantages, économie d'énergie importante, allongement de la durée d'utilisation et entretien minimal (pas de charbons), proviennent de l'optimisation du rendement et d'une harmonisation entre moteur de translation et

régulation de la vitesse de translation ainsi que du freinage électrique générateur.

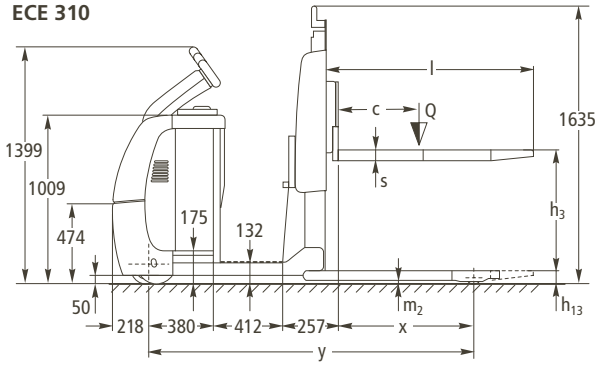
La proximité entre le cariste et la charge ainsi que la plate-forme fixe sont des atouts qui garantissent une préparation de commandes rapide, sûre et efficace. Les fourches d'une capacité de 1000 kg peuvent être levées à une hauteur maximale de 700 mm ce qui permet au cariste de déposer la marchandise à une hauteur de travail « optimale ». La plate-forme de conduite élelable (option) assure un confort de la préparation de commandes jusqu'au deuxième niveau de stockage.

Deux systèmes de direction électrique sont proposés pour l'ECE 310: le volant JetPilot et la direction électrique par timon (option).

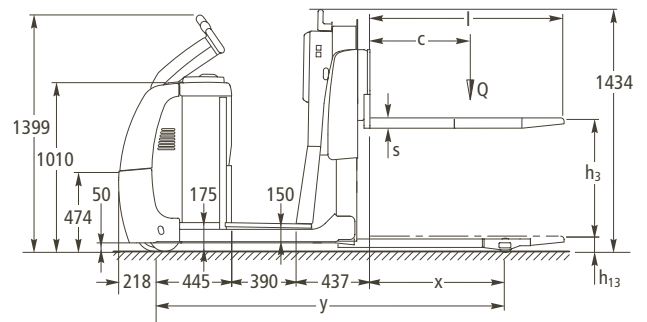
Le volant JetPilot offre l'avantage du confort d'une conduite intuitive comme dans une automobile et un point d'appui stable. L'absence de torsion du corps dans les courbes évite les efforts au niveau de la nuque et de la colonne vertébrale. Le JetPilot se commande d'une seule main et le retour du volant en ligne droite est automatique.

ECE 310

ECE 310



ECE 310 avec plate-forme relevable



Caractéristiques techniques selon VDI 2198

Au : 04/2008

Caractéristiques	1.1	Fabricant		Jungheinrich	Jungheinrich	1.1
	1.2	Type du modèle		ECE 310	ECE 310 avec plate-forme relevable	1.2
	1.3	Mode de propulsion		électrique	électrique	1.3
	1.4	Conduite		préparation de commandes	préparation de commandes	1.4
	1.5	Capacité nominale	Q (t)	1,0	1,0	1.5
	1.6	Centre de gravité	c (mm)	600	600	1.6
	1.8	Distance du talon de fourche à l'axe essieu avant	x (mm)	800	800	1.8
	1.9	Empattement	y (mm)	1920	2070	1.9
	Poids	2.1	Poids propre avec batterie (voir ligne 6.5)	kg	1244	1346
2.2		Charge sur essieu avec charge avant/arrière	kg	1296/956	1324/1020	2.2
2.3		Charge sur essieu sans charge avant/arrière	kg	372/872	420/926	2.3
Roues, châssis	3.1	Roues		Vulkollan®	Vulkollan®	3.1
	3.2	Dimensions roues avant		230x78	230x78	3.2
	3.3	Dimensions roues arrière		85x95	85x95	3.3
	3.4	Roues supplémentaires (dimensions)		180x65	180x65	3.4
	3.5	Nombre de roues avant/arrière (x = roues motrices)		2-1x/2	2-1x/2	3.5
	3.6	Voie (avant)	b ₁₀ (mm)	500	500	3.6
	3.7	Voie (arrière)	b ₁₁ (mm)	380	380	3.7
Caractéristiques de base	4.4	Levée standard	h ₃ (mm)	700	700	4.4
	4.9	Hauteur du timon en position de marche min./max.	h ₁₄ (mm)	1399	1399	4.9
	4.15	Hauteur des bras porteurs baissés	h ₁₃ (mm)	90	90	4.15
	4.19	Longueur hors tout	l ₁ (mm)	2491	2641	4.19
	4.20	Longueur jusqu'à la face avant des fourches	l ₂ (mm)	1341	1491	4.20
	4.21	Largeur hors tout	b ₁ /b ₂ (mm)	810/-	810/-	4.21
	4.22	Dimensions des bras de fourche	s/e/l (mm)	60/180/1150	60/180/1150	4.22
	4.25	Ecartement ext. des bras de fourche	b ₅ (mm)	560	560	4.25
	4.32	Garde au sol, au milieu empattement	m ₂ (mm)	25	25	4.32
	4.33	Largeur d'allée avec palette 1000x1200 en transv.	Ast (mm)	2985 ¹⁾	3140 ¹⁾	4.33
	4.34	Largeur d'allée avec palette 800x1200 en long.	Ast (mm)	2911 ¹⁾	3066 ¹⁾	4.34
4.35	Rayon de giration	Wa (mm)	2145	2300	4.35	
Performances	5.1	Vitesse de translation avec/sans charge	km/h	9,5/12,5	9,5/12,5	5.1
	5.2	Vitesse de levée avec/sans charge	m/s	0,08/0,11	0,08/0,11	5.2
	5.3	Vitesse de descente avec/sans charge	m/s	0,12/0,05	0,12/0,05	5.3
	5.8	Rampe maxi avec/sans charge	%	6/15	6/15	5.8
	5.10	Frein de service		électromécanique	électromécanique	5.10
Moteur électrique	6.1	Moteur de traction, puissance S ₂ 60 min.	kW	2,8	2,8	6.1
	6.2	Moteur de levée, puissance S ₃ 15 %	kW	1,5	1,5	6.2
	6.3	Batterie selon DIN 43531/35/36 A, B, C, non		non	non	6.3
	6.4	Tension/capacité K ₅ batterie	V/Ah	24/465	24/465	6.4
	6.5	Poids batterie	kg	370	370	6.5
Divers	8.1	Transmission		AC SpeedControl	AC SpeedControl	8.1
	8.4	Insonorisation selon EN 12 053 (valeur à l'oreille du cariste)	dB(A)	67	67	8.4

1) Giration devant rayonnage

Avantages utilisateur

Technologie innovante du moteur asynchrone

Le moteur asynchrone Jungheinrich offre un meilleur rendement en réduisant parallèlement les coûts d'utilisation. Ses avantages :

- Haut rendement et excellent bilan énergétique.
- Puissance d'accélération.
- Changement de direction rapide et sans à-coups.
- Moteur sans entretien (pas de charbons).



ECE équipé d'une plate-forme élevable

Confort de la conduite

Le variateur électronique de translation SpeedControl assure le confort et la sécurité de la translation et offre des possibilités d'adaptation à chaque cas d'utilisation :

- Maintien de la vitesse de translation présélectionnée dans toutes les situations, en montée comme en descente.
- 3 programmes de marche réglables permettant une adaptation individuelle à tous les besoins.

- Frein électrique générateur avec récupération d'énergie lors de la décélération de la vitesse.

Robustesse du châssis pour utilisations intensives

- Châssis en acier haute qualité de 8 mm.
- Tablier de protection rehaussé.

Confort et sécurité de la préparation de commandes

La plate-forme de conduite élevable par système hydraulique (option) offre de très bonnes conditions pour la préparation de commandes nécessitant de fréquentes élévations de la plate-forme jusqu'au deuxième niveau de stockage :

- Rapidité et sécurité de l'élévation du cariste jusqu'à la hauteur du bloc batterie.
- Commande de levée de la plate-forme actionnée par le pied. Les mains restent libres pour la préparation de commandes.
- Rendement élevé de la préparation de commandes grâce à la proximité entre le cariste et la charge.

Information en temps réel

Différents instruments d'affichage et de régulation offrent au cariste un contrôle permanent :

- Système CanDis (option) avec indicateur de l'état de charge de la batterie, horamètre et affichage de codes d'erreur.
- Mise en marche par code PIN et sélection d'un des trois programmes de marche à l'aide du clavier de commandes (option).
- Paramétrage de la translation grâce aux systèmes CanDis et CanCode (option).

Choix entre différents systèmes de direction

Différents systèmes de direction sont proposés au choix selon les besoins d'utilisation :



Volant JetPilot

- Direction électrique avec volant JetPilot. Dans la variante équipée d'une plate-forme élevable, le Jetpilot s'élève aussi ou pas, au choix (les deux possibilités en option).
- Direction électrique par timon (option).

Dans les deux cas, le système Curve Control Jungheinrich (option) permet une diminution automatique de la vitesse en courbe en fonction de l'angle de braquage.

Accessoires

De multiples accessoires permettent une adaptation personnalisée en fonction du type d'utilisation.

- Commande double dans dossier pour utilisation en conducteur accompagnant.
- Diverses variantes de dossier.
- Protection supplémentaire antichoc en acier ou caoutchouc.
- Différents accessoires pour la préparation de commandes au deuxième niveau de stockage.
- Support pour équipement de radio-fréquence.

Jungheinrich France s.a.s.

14, Avenue de l'Europe
Boîte postale 2
78142 Vélizy-Villacoublay Cedex
Téléphone 01 39 45 68 68
Télécopie 01 39 45 69 69

info@jungheinrich.fr
www.jungheinrich.fr



Les matériels Jungheinrich sont conformes aux normes européennes de sécurité.

JUNGHEINRICH
Assurément