

**Motorisation asynchrone sans entretien  
offrant un bilan énergétique optimal**

**Version hautes performances pour un  
rendement optimal**

**Grande maniabilité grâce à la direction  
électrique avec volant JetPilot**

**Multiples accessoires permettant des  
adaptations individuelles**

**Préparation de commandes jusqu'au  
deuxième niveau avec plate-forme  
élevable (option)**



## ECE 220/225

### Préparateur de commandes horizontal (2000 kg/2500 kg)

Le chariot Jungheinrich ECE 220/225 permet d'optimiser les délais et les coûts dans la préparation de commandes grâce à la combinaison de hautes performances techniques et de multiples avantages ergonomiques.

Il doit ses hautes performances techniques à son moteur de translation asynchrone 24 V. Celui-ci offre l'avantage d'accélération rapides et de vitesses de pointe élevées. Parallèlement, l'optimisation du rendement, l'harmonisation entre le moteur et la régulation de la vitesse de translation ainsi que le freinage générateur permettent une économie d'énergie sensible, un allongement du temps d'utilisation et un allègement des coûts de maintenance.

Il faut ajouter les avantages ergonomiques de l'interface homme/machine/charge. La proximité étroite du cariste par rapport à la charge et la plate-forme de conduite sont des atouts qui garantissent la sécurité et l'efficacité de la préparation de commandes. La plate-forme élevée (option) assure le confort de la préparation de commandes jusqu'au deuxième niveau de stockage.

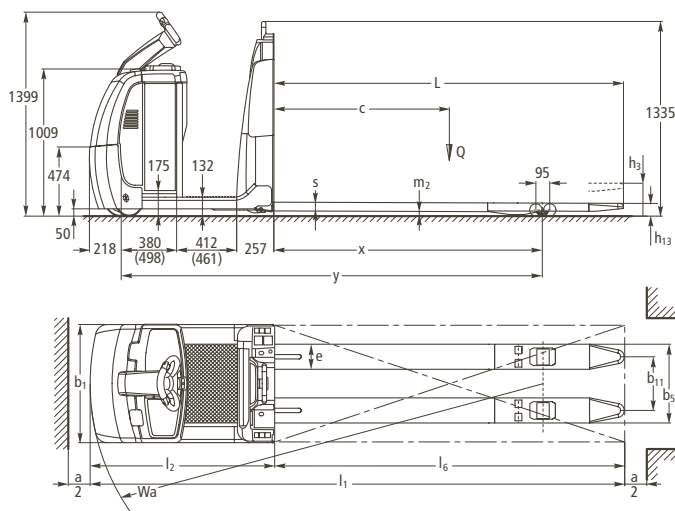
L'ECE offre le choix entre deux systèmes de direction électrique : la direction par timon ou le volant «JetPilot». La direction au timon offre l'avantage d'une grande maniabilité grâce à une réduction de l'angle de braquage à 60° pour un angle de giration de 90°. Le cariste et le

timon restent dans la limite du châssis ce qui assure une grande sécurité. Le volant JetPilot présente l'avantage du confort d'une conduite intuitive comme dans une voiture ainsi qu'un point d'appui stable. Il évite les torsions du corps dans les courbes (et ainsi les efforts au niveau de la nuque et de la colonne vertébrale). Le JetPilot se commande d'une seule main et le retour du volant en ligne droite est automatique.

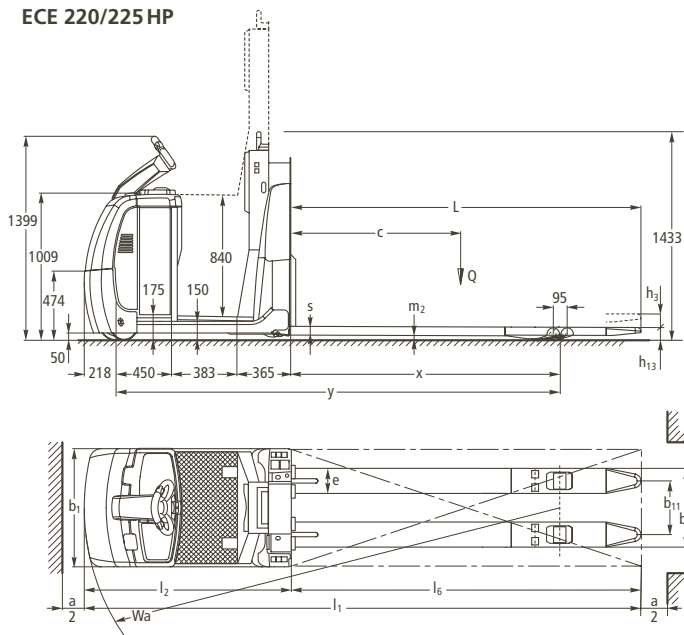
Ses hautes performances dans la translation et l'optimisation du poste de conduite permettent à l'ECE de répondre parfaitement à des exigences extrêmes.

# ECE 220/225

ECE 220/225



ECE 220/225 HP



Valeurs entre parenthèses pour ECE 220/225 XL

Dimensions des bras de fourche ECE 220 / 225 y compris XL et HP (mm)							
l	Longueur des bras de fourche	Capacité (t)	$l_1^{1)}$	$y^{1)2)}$	$Wa^{1)2)}$	$x^2)$	$Ast^{1)}$
1000	186	2,0	2267	1863	2081	814	2467
1150	186	2,0	2417	2013	2231	964	2667
1250	186	2,0	2517	2113	2331	1064	2717
1400	186	2,5	2667	2263	2481	1214	2867
1400	560	2,0	2667	1891	2109	842	2867
1450	560	2,0	2717	1941	2159	892	2917
1600	186	2,5	2867	2463	2681	1414	3067
1600	560	2,0	2867	2091	2309	1042	3067
1880	560	2,5	3147	2371	2589	1322	3347
1950	560	2,5	3217	2441	2659	1392	3467
2180	800	2,5	3447	2429	2647	1380	3647
2280	800	2,5	3547	2529	2747	1482	3747
2310	186	2,5	3577	3173	3391	2124	3797
2400	560	2,5	3667	2891	3107	1840	3867
2400	800	2,5	3667	2649	2867	1600	3867
2430	900	2,5	3697	2579	2797	1530	3905
2550	800	2,5	3817	2799	3017	1750	4017
2850	800	2,5	4117	3099	3317	2050	4317
2900	800	2,5	4167	3149	3367	2100	4367
3100	800	2,5	4367	3349	3567	2300	4567

1) ECE 220/225 XL : valeurs +167, ECE 220/225 HP : valeurs +150

2) avec porte-charge relevé : valeurs -89 mm

# Caractéristiques techniques selon VDI 2198

Au : 06/2010

Caractéristiques	1.1	Fabricant		Jungheinrich	Jungheinrich	Jungheinrich	1.1
	1.2	Type du modèle		<b>ECE 225</b>	<b>ECE 225 XL</b>	<b>ECE 225 HP</b>	1.2
	1.3	Mode de propulsion		électrique	électrique	électrique	1.3
	1.4	Conduite		préparation de commandes	préparation de commandes	préparation de commandes	1.4
	1.5	Capacité nominale	Q (t)	2,5	2,5	2,5	1.5
	1.6	Centre de gravité	c (mm)	1200	1200	1200	1.6
	1.8	Distance du talon de fourche à l'axe essieu avant	x (mm)	1600	1600	1600	1.8
	1.9	Empattement	y (mm)	2649 <sup>1)</sup>	2816 <sup>1)</sup>	2799 <sup>1)</sup>	1.9
	Poids	2.1	Poids propre avec batterie (voir ligne 6.5)	kg	1114	1215	1270
2.2		Charge sur essieu avec charge avant/arrière	kg	1173/2441	1233/2482	1465/2305	2.2
2.3		Charge sur essieu sans charge avant/arrière	kg	853/261	933/282	970/300	2.3
Roues, châssis	3.1	Roues		Vulkollan®	Vulkollan®	Vulkollan®	3.1
	3.2	Dimensions roues avant	mm	Ø230x78	Ø230x78	Ø230x78	3.2
	3.3	Dimensions roues arrière	mm	Ø85x85	Ø85x85	Ø85x85	3.3
	3.4	Roues supplémentaires (dimensions)	mm	Ø180x65	Ø180x65	Ø180x65	3.4
	3.5	Nombre de roues avant/arrière (x = roues motrices)		1 + 1 x/4	1 + 1 x/4	1 + 1 x/4	3.5
	3.6	Voie (avant)	b <sub>10</sub> (mm)	485	485	485	3.6
	3.7	Voie (arrière)	b <sub>11</sub> (mm)	338/368/498	338/368/498	338/368/498	3.7
Caractéristiques de base	4.4	Levée standard	h <sub>3</sub> (mm)	125	125	125	4.4
	4.9	Hauteur du timon en position de marche min./max.	h <sub>14</sub> (mm)	1399	1399	1399	4.9
	4.15	Hauteur des bras porteurs baissés	h <sub>13</sub> (mm)	90	90	90	4.15
	4.19	Longueur hors tout	l <sub>1</sub> (mm)	3667	3834	3817	4.19
	4.20	Longueur jusqu'à la face avant des fourches	l <sub>2</sub> (mm)	1267	1434	1417	4.20
	4.21	Largeur hors tout	b <sub>1</sub> /b <sub>2</sub> (mm)	810/-	810/-	810/-	4.21
	4.22	Dimensions des bras de fourche	s/e/l (mm)	60/172/2400	60/172/2400	60/172/2400	4.22
	4.25	Ecartement ext. des bras de fourche	b <sub>3</sub> (mm)	510/540/670	510/540/670	510/540/670	4.25
	4.32	Garde au sol, au milieu empattement	m <sub>2</sub> (mm)	30	30	30	4.32
	4.34	Largeur d'allée avec palette 800x1200 en long.	Ast (mm)	3867 <sup>2)</sup>	4034 <sup>2)</sup>	4017 <sup>2)</sup>	4.34
	4.35	Rayon de giration	Wa (mm)	2867	3034	3017	4.35
Performances	5.1	Vitesse de translation avec/sans charge	km/h	9,5/12,5	9,3/12,3	9,5/12,5	5.1
	5.2	Vitesse de levée avec/sans charge	m/s	0,06/0,07	0,06/0,07	0,06/0,07	5.2
	5.3	Vitesse de descente avec/sans charge	m/s	0,06/0,05	0,06/0,05	0,06/0,05	5.3
	5.8	Rampe maxi avec/sans charge	%	6/15	6/15	6/15	5.8
	5.10	Frein de service		électromagnétique	électromagnétique/générateur	électromagnétique	5.10
Moteur électrique	6.1	Moteur de traction, puissance S <sub>2</sub> 60 min.	kW	2,8	2,8	2,8	6.1
	6.2	Moteur de levée, puissance S <sub>3</sub> 15 %	kW	1,5	1,5	1,5	6.2
	6.3	Batterie selon DIN 43531/35/36 A, B, C, non		néant	néant	néant	6.3
	6.4	Tension/capacité K <sub>3</sub> batterie	V/Ah	24/465	24/620	24/465	6.4
	6.5	Poids batterie	kg	370	450	370	6.5
	6.6	Consommation d'énergie selon cycle VDI	kWh/h	0,74	0,76	-	6.6
Divers	8.1	Transmission		Variateur électronique SpeedControl	Variateur électronique SpeedControl	Variateur électronique SpeedControl	8.1
	8.4	Insonorisation selon EN 12 053 (valeur à l'oreille du cariste)	dB (A)	67	67	67	8.4

1) Porte-charge abaissé : +90 mm  
2) Diagonale selon VDI : +94 mm

# Avantages utilisateur

## Motorisation asynchrone innovante

Meilleure capacité de rendement parallèlement à une réduction des coûts d'utilisation. Avantages :

- Haut rendement et excellent bilan énergétique.
- Puissance d'accélération.
- Changement de direction rapide et sans à-coups.
- Moteur sans entretien (absence de charbons).

## Confort de la conduite

Le variateur électronique « Speed Control » assure le confort et la sécurité de la translation et offre des possibilités d'adaptation à chaque cas d'utilisation :

- Maintien de la vitesse de translation présélectionnée dans toutes les situations, en montée comme en descente.
- 3 programmes de marche réglables permettant une adaptation individuelle à tous les besoins.
- Frein électrique générateur avec récupération d'énergie lors de la décélération de la vitesse.



Confort de la conduite et rapidité de la préparation de commandes

## Robustesse du châssis pour utilisations intensives

- Châssis en acier de haute qualité de 8 mm.
- Tablier de protection rehaussé.
- Robustesse des longerons de fourche grâce à une répartition cinématique des contraintes par barre de poussée – résistance aux déformations au passage de caniveaux même avec une charge importante et des fourches longues.
- Capacité 2,5 t, chariot transportant jusqu'à 3 palettes simultanément.



Préparation de commandes jusqu'au deuxième niveau avec plate-forme élevable

## Préparation de commandes aisée et sûre

La plate-forme de conduite élevable par système hydraulique (option) offre de très bonnes conditions pour une préparation de commandes nécessitant de fréquentes élévations de la plate-forme jusqu'au deuxième niveau de stockage :

- Rapidité et sécurité de l'élévation du cariste jusqu'à la hauteur du bloc batterie.
- Commande de levée de la plate-forme actionnée par le pied. Les mains restent libres pour la préparation de commandes.
- Rendement élevé de la préparation de commandes grâce à la proximité entre le cariste et la charge.
- Élévation du JetPilot avec la plate-forme permettant de positionner le chariot quand la plate-forme est élevée (option).

## Longues durées d'utilisation

La motorisation asynchrone économe en énergie et la grande capacité des batteries garantissent des durées d'utilisation longues :

- Batterie 3 PzS 465 Ah.
- Version hautes performances XL : batterie 4 PzS 465/620 Ah.
- Possibilité de sortie latérale de la batterie (option) en cas d'utilisation sur plusieurs postes de travail.

## Information en temps réel

Différents instruments d'affichage et de régulation offrent au cariste un contrôle permanent :

- Système CanDis (option) avec indicateur de l'état de charge de la batterie, horamètre et affichage de codes d'erreur.

- Mise en marche par code PIN et sélection d'un des trois programmes de marche à l'aide du clavier de commandes (option).
- Paramétrage de la translation grâce aux systèmes CanDis et CanCode (option).

## Choix individuel du système de direction

Possibilités de choix entre différents systèmes de direction, selon les besoins :

- Direction électrique par timon avec démultiplication de l'angle de giration.
- Direction électrique avec volant JetPilot.
- Système Curve Control (option) : sécurité maximale grâce à une réduction automatique de la vitesse dans les courbes.



JetPilot – exclusivité Jungheinrich

## Accessoires

De multiples accessoires permettent une adaptation personnalisée en fonction du type d'utilisation.

- Commande double logée de chaque côté du support lombaire pour utilisation en conducteur accompagnant.
- Diverses variantes de support lombaire.
- Protection supplémentaire antichoc en acier ou caoutchouc.
- Autres équipements disponibles pour la préparation de commandes jusqu'au deuxième niveau.
- Support pour informatique embarquée.

## Jungheinrich France s.a.s.

14, Avenue de l'Europe  
Boîte postale 2  
78142 Vélizy-Villacoublay Cedex  
Téléphone 01 39 45 68 68  
Télécopie 01 39 45 69 69

info@jungheinrich.fr  
www.jungheinrich.fr



**JUNGHEINRICH**  
Assurément